

Samstag, 21. August 2021, 10-13 Uhr

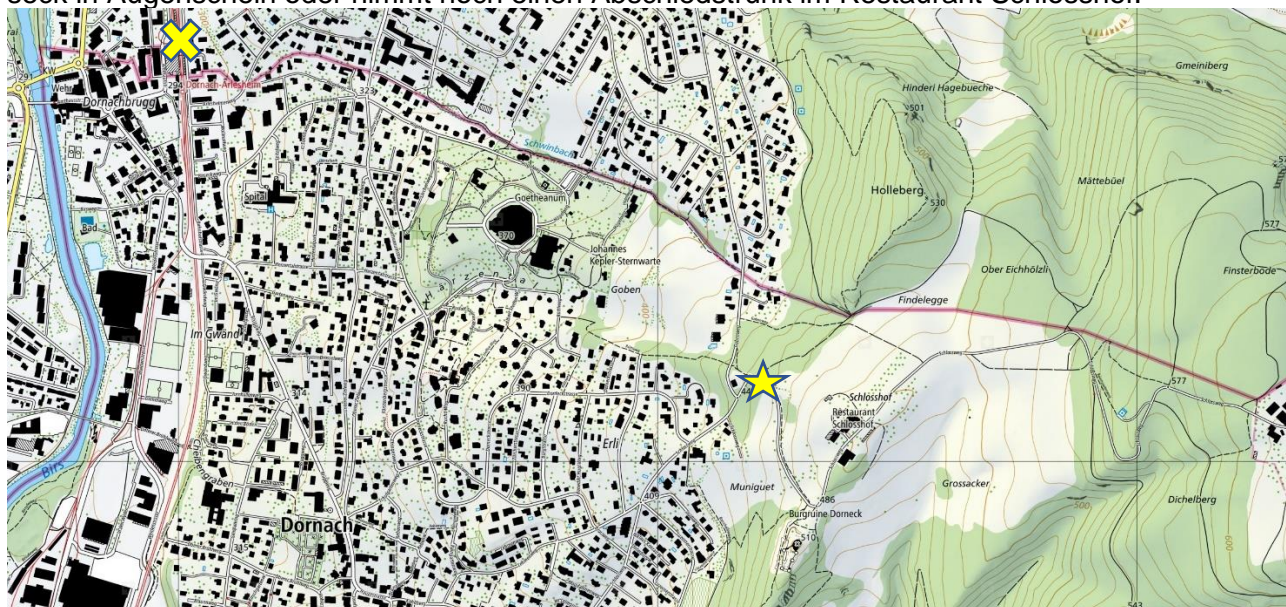
## Familienausflug zur Ruine Dorneck

**Programm:** Spaziergang zur Ruine Dorneck und Rundgang (ca. 45 Min.), geselliges Grillieren, Aufgabenblatt für Kinder und Spielen auf der Burg.



Die Burg Dorneck wird schriftlich erst im 14. Jahrhundert erwähnt. Von Bodenfunden weiss man aber, dass die Burgstelle schon im 11. Jahrhundert bestanden haben muss. Nach dem Erdbeben von 1356 wurde die Burg beschädigt und schnell wiederaufgebaut. Nach verschiedenen Besitzerwechsel kaufte im Spätmittelalter die Stadt Solothurn die Burg. Die Anlage gehört zu den wenigen Burgen in der Region, die nach dem Mittelalter für die Kriegsführung mit Artillerie ausgebaut wurde. Trotz Nutzung als Steinbruch im 19. Jahrhundert besteht heute immer noch eine eindrückliche Anlage.

Wir treffen uns beim Parkplatz (siehe Stern auf der Karte) und spazieren dann gemütlich zur Ruine. Dort erforschen wir auf einem Rundgang einen in den Felsen gehauenen Höhlengang und schreiten die verschiedenen Bauphasen der Verteidigungsanlage ab. Kinder können ihr Wissen anhand eines Arbeitsblatts testen. Anschliessend belohnen wir uns mit einem wehrschafften Essen am Grill. Wer Lust und Kraft hat, nimmt selbstständig auf dem Rückweg noch die nördlich gelegene Burg Birseck in Augenschein oder nimmt noch einen Abschiedstrunk im Restaurant Schlosshof.



- Besammlung** 10 Uhr beim Parkplatz unterhalb der Ruine (Stern), zu Fuss von Endstation 10er-Tram (Kreuz) in 20 Minuten erreichbar.
- Organisation** Die Exkursion findet nur bei gutem Wetter statt.
- Verpflegung** Selbstmitgebrachtes zum Grillieren, bitte ein Stück Brennholz mitbringen.
- Ausrüstung** Keine besondere Ausrüstung notwendig
- Beitrag** Keiner
- Anmeldung** an Jürgen Mischke, bis spätestens Mittwoch 18. August (Tel. 076 344 02 25), Mail: [juergen.mischke@burgenfreunde.ch](mailto:juergen.mischke@burgenfreunde.ch)